



8月のネットパトロール状況

問題のある個人プロフィール ついに小学校のサイトはなくなる!



いまだに多いプリクラ画像の掲載

総合学習センターで行っているネットパトロールにより確認された8月25日現在の相模原市内小・中学校における『問題のある個人のプロフィールサイト』については、中学校32校で768サイト（前月比+15）となりました。夏休み中のサイトの増加は普段の月と比べるとやや少なめでした。

また、前月2件あった小学校のサイトは学校での指導により、本人によるサイト削除が行われ、問題のあるサイトはなくなりました。

問題のある個人のプロフィールサイトの詳細については次の通りです。

- 個人情報に掲載されているのは 633 サイト（前月比 +9）
- 不適切な内容の書き込みがあるのは 103 サイト（前月比 ±0）
- 不適切な画像が掲載されているのは 17 サイト（前月比 ±0）
- 誹謗中傷が書き込まれているのは 15 サイト（前月比 -3）
- パスワード・会員登録が必要なのは 233 サイト（前月比 +19）

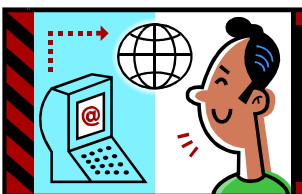


避妊具の画像掲載

一方『学校裏サイト』は、小学校 70 校で 153 サイト（前月比±0）、中学校 37 校で 327 サイト（前月比+7）、合計 107 校で 480 サイト（前月比+7）、夏休み中に更新されたサイトの数は 46 でした。

ほとんどのサイトが更新もされず、放置された状態で残っている一方で、一部のサイトで頻繁に更新、あるいは削除、追加が繰り返されています。また、それらの掲示板の中には、盛んにスレッド（テーマ別の掲示板）を立て、書き込みがされています。特定の個人を中傷する書き込みも依然として続いています。

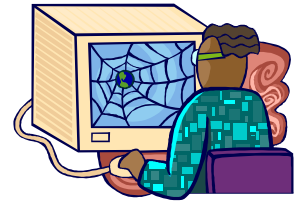
学校裏サイトの詳細については次の通りです。



- 個人情報に掲載されているのは 33 サイト（前月比 -1）
- 不適切な内容の書き込みがあるのは 15 サイト（前月比 +8）
- 誹謗中傷が書き込まれているのは 19 サイト（前月比 -3）
- パスワード・会員登録が必要なのは 170 サイト（前月比 -2）

サイトの削除はこつこつと

問題のあるサイトの削除については、各学校でいろいろと取り組まれていることと思います。件数としてはあまり多くありませんが、本人によるサイト削除が行われたことが、今月のネットパトロールで確認されています。



サイトの削除は、書き込みを行った本人によるものが一番早い方法です。しかし、掲示板の管理者やプロバイダなどに依頼する場合は、削除されるまでに1ヶ月近くかかる場合もあるので、根気強く取り組まなくてはならないようです。

各学校での指導により、削除等が確認された例がありましたら、総合学習センターの方へお知らせください。

携帯電話でのフィルタリングサービスの現状は？

| | 小学生高学年向け 〈許可リスト方式〉 | 中学生向け 〈規制リスト方式〉 |
|--------|----------------------------|-------------------------------|
| NTTドコモ | キッズ iモードフィルタ | iモードフィルタ |
| au | EZ安心アクセスサービス (接続先限定コース) | EZ安心アクセスサービス (特定カテゴリ制限コース) |
| ソフトバンク | Yahoo!きっず | ウェブ利用制限 |



平成21年4月より施行された法律に伴い、未成年が携帯電話を利用する際には、原則としてフィルタリングサービスを受けることが義務づけられています。大手携帯三社のサービスは上のようになっています。

子どもの発達段階に応じて、好ましくない分野にはフィルタリングという形でアクセス制限がかけられています。主な分野は、成人向け、違法なもの、ギャンブル、出会い系、コミュニケーションなどとなっています。

では、どうして子どもたちはコミュニティサイトへアクセスしているのでしょうか？

携帯会社とは別に、EMAという青少年を有害情報から守ることを目的とした第三者機関があり、ここで審査し「健全」と認定されたサイトについては、各携帯会社はそのまま許可リストとして採用し、フィルタリング対象外としているのです。

つまり、ネットパトロールにより検索される、コミュニティサイト、掲示板、ゲームサイトなどは、実はこのEMAの審査に通った「健全」なサイトという扱いで、アクセス制限がされていないというのが現状なのです。

●保護者向けの研修会に講師として指導主事を派遣しています。

●学校裏サイトに関する相談も随時受け付けています。

連絡先 相模原市立総合学習センター学習情報班 Tel 042-754-2577

