



相模川自然の村野外体験教室

ふるさと自然体験教室



# 活動協力者 募集!



子どもたちの体験活動を

一緒に支援していただませんか



## 活動内容

- 【共通】 食農体験・食の活動・小枝と木の実のクラフト  
竹とんぼ・焼き杉・野外炊事・スターウォッチング など
- 【若あゆ】 凧づくり・ウォールクライミング・和紙づくり など
- 【やませみ】 登山・自然あそび（山・川・野）・薪割り・クラフト など

## 活動支援 までの 流れ

- ①各施設でのガイダンス
- ②面接・施設見学
- ③研修1：補助的指導者として
- ④研修2：中心となる指導者として
- ⑤担当者との日程調整→当日

## 活動時間 謝 礼

- ・3時間程度／1活動
- ・謝礼あり

## 応募方法

ご協力いただける方、ご紹介いただける方は各施設の担当者へ電話またはQRコード、アドレスからメールでご連絡ください。お待ちしております。

相模川自然の村野外体験教室（若あゆ）

[wakaayu@sagamihara-kng.ed.jp](mailto:wakaayu@sagamihara-kng.ed.jp)

電話：042-760-5445 担当：都丸



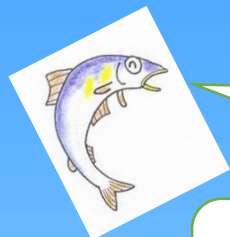
ふるさと自然体験教室（やませみ）

[yamasemi@sagamihara-kng.ed.jp](mailto:yamasemi@sagamihara-kng.ed.jp)

電話：042-686-6025 担当：林

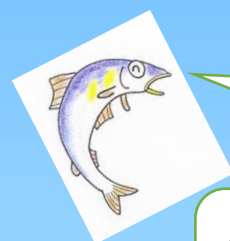
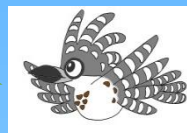


# 活動協力者 Q & A



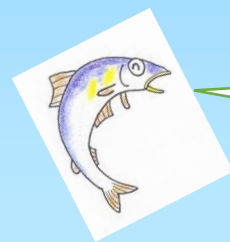
Q1：活動支援をする活動にはどのようなものがありますか？

A1：施設によって異なります。活動については各HPの「体験活動一覧」にてご覧になれます。各施設にお問い合わせいただいても大丈夫です。



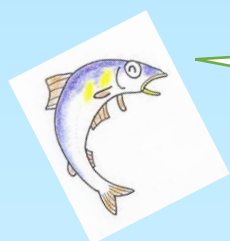
Q2：協力してみたいとは思いますが、初めてでもできるでしょうか？

A2：慣れるまでは、指導主事や今までご協力いただいているベテランの方と一緒に活動ができます。ご安心ください。



Q3：活動時間はどれくらいですか？

A3：1活動2～3時間程度です。



Q4：急に頼まれてもできないかもしれません。

A4：事前に日程調整などを担当と調整させていただきます。無理な場合は断っていただいても構いません。



**ご興味のある方、その他ご質問など、お気軽にお問い合わせください！**

若あゆ ホームページ  
電話：042-760-5445



<http://www.sagamihara-kng.ed.jp/wakaayu/>

やませみ ホームページ  
電話：042-686-6025



<http://www.sagamihara-kng.ed.jp/yamasemi/>